

# CUT

Francesco Rota | 2013



# CUT

Francesco Rota | 2013

Deux éléments sur les côtés opposés suffisent : le plastique et le tissu. Il suffit de les réunir, d'offrir au premier la forme extérieure et au second la douceur de l'intérieur. Ou bien tout changer et laisser que la couleur et le plaisir tactile de la trame enveloppent chaque partie. Il suffit de s'ouvrir au jeu infini des combinaisons et voici CUT : le fauteuil qui se distingue par sa polyvalence. Adieu rigidité.



# CUT

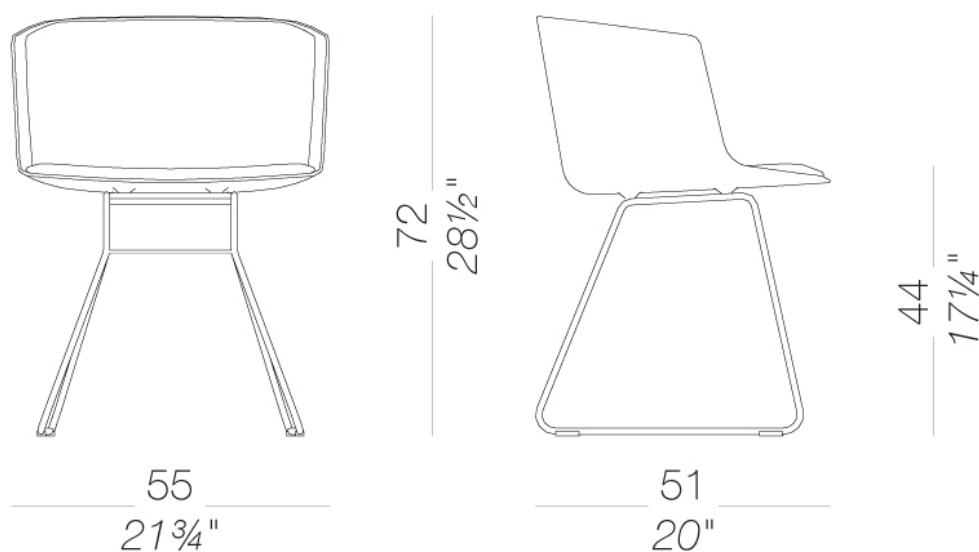
Francesco Rota | 2013

## S139-140 Piètement luge

**CUT | S139-140 S147-148 S151/1-152/1 S180-181 S184-185 S186-187 S188-189 S190-191 S192-193**

Bridge en poliuréthane rigide Baydur® blanc ou noir, revêtement interne ou complètement revêtue en tissu. Disponible avec bases en metal chromé mat, laqué en poudre ou en frêne. Bases en fusion d'aluminium pivotantes ou réglables en hauteur microbillées ou laqués sur roulettes.

TEST 1 IM - Steelcut



# CUT

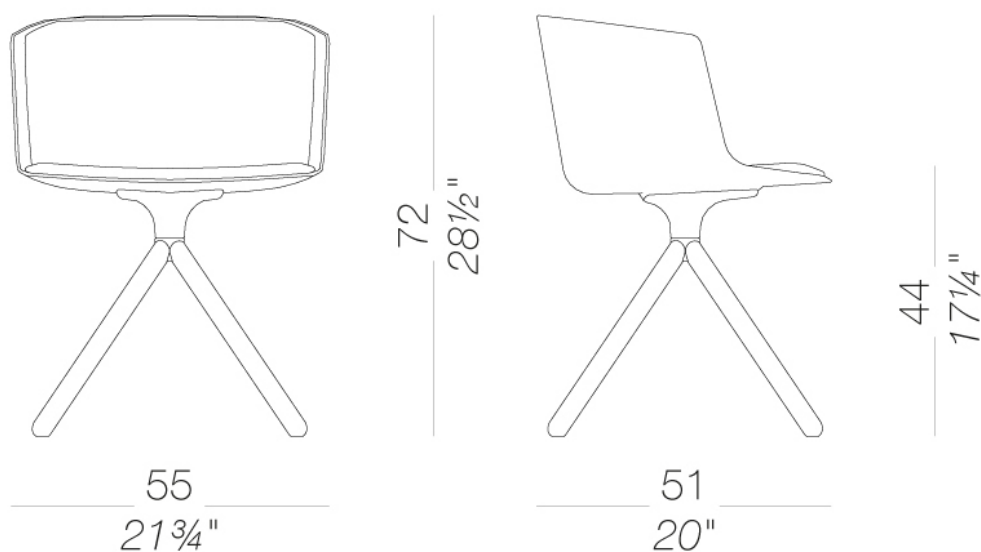
Francesco Rota | 2013

## S147-148 Pivotante avec piètement en bois

**CUT | S139-140 S147-148 S151/1-152/1 S180-181 S184-185 S186-187 S188-189 S190-191 S192-193**

Bridge en poliuréthane rigide Baydur® blanc ou noir, revêtement interne ou complètement revêtue en tissu. Disponible avec bases en metal chromé mat, laqué en poudre ou en frêne. Bases en fusion d'aluminium pivotantes ou réglables en hauteur microbillées ou laqués sur roulettes.

TEST EN 1728:2012 6.17 - EN 16139:2013 - L2 extreme  
TEST 1 IM - Steelcut



# CUT

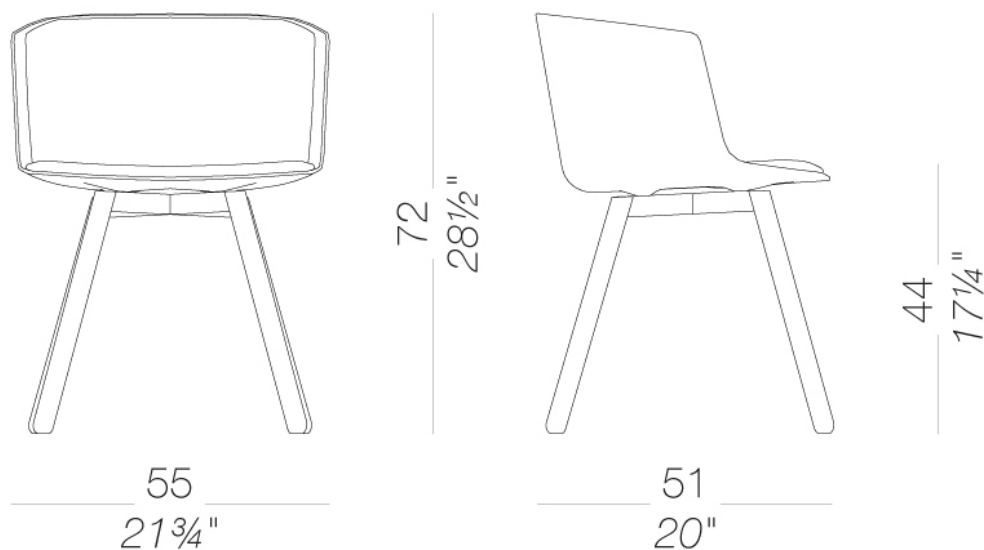
Francesco Rota | 2013

**S180-181 piètement en bois**

**CUT | S139-140 S147-148 S151/1-152/1 S180-181 S184-185 S186-187 S188-189 S190-191 S192-193**

Bridge en poliuréthane rigide Baydur® blanc ou noir, revêtement interne ou complètement revêtue en tissu. Disponible avec bases en metal chromé mat, laqué en poudre ou en frêne. Bases en fusion d'aluminium pivotantes ou réglables en hauteur microbillées ou laqués sur roulettes.

TEST 1 IM - Steelcut



# CUT

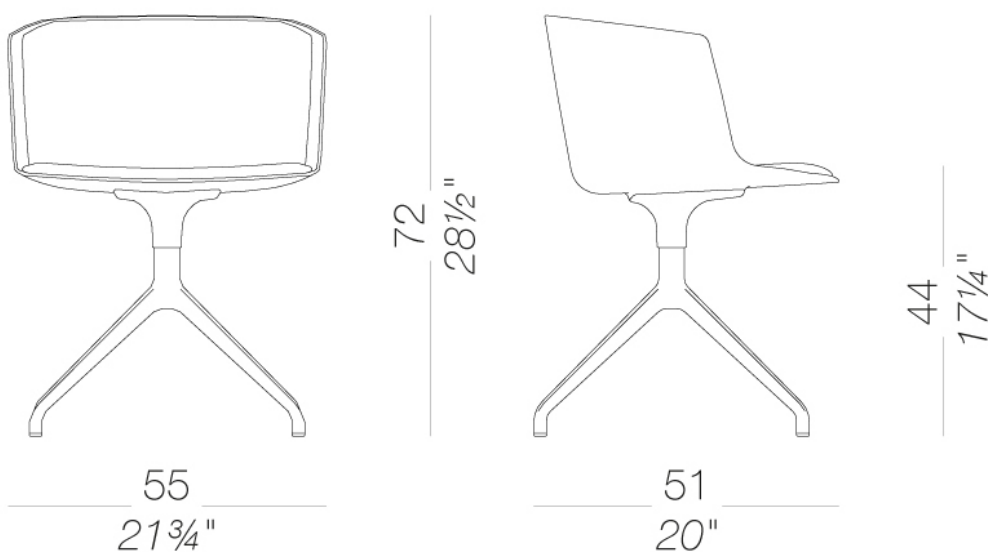
Francesco Rota | 2013

## S151 - 152 base pivotante à 4 branches

CUT | S139-140 S147-148 S151/1-152/1 S180-181 S184-185 S186-187 S188-189 S190-191 S192-193

Bridge en poliuréthane rigide Baydur® blanc ou noir, revêtement interne ou complètement revêtue en tissu. Disponible avec bases en metal chromé mat, laqué en poudre ou en frêne. Bases en fusion d'aluminium pivotantes ou réglables en hauteur microbillées ou laqués sur roulettes.

TEST 1 IM - Steelcut



# CUT

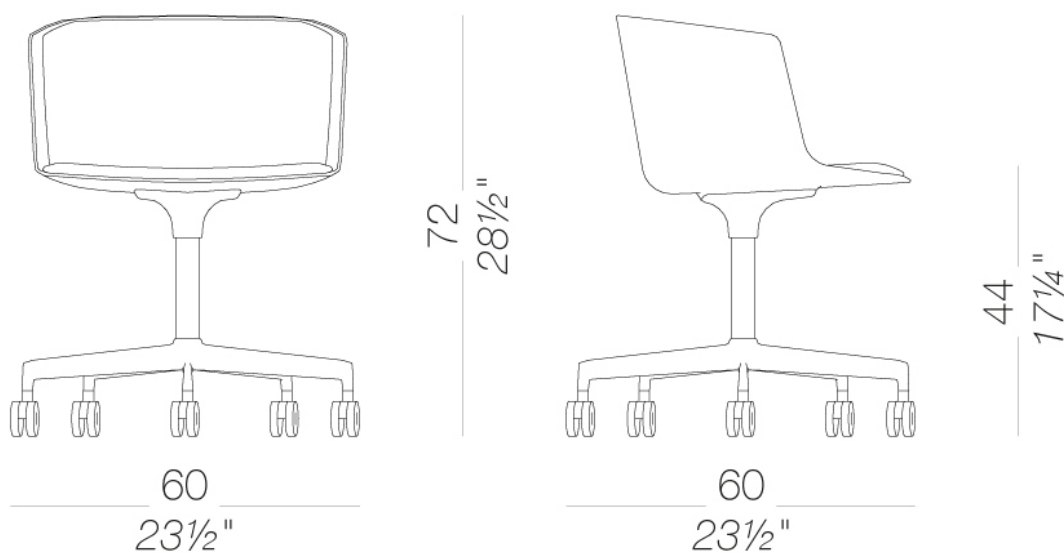
Francesco Rota | 2013

## S184-185

**CUT | S139-140 S147-148 S151/1-152/1 S180-181 S184-185 S186-187 S188-189 S190-191 S192-193**

Bridge en poliuréthane rigide Baydur® blanc ou noir, revêtement interne ou complètement revêtue en tissu. Disponible avec bases en metal chromé mat, laqué en poudre ou en frêne. Bases en fusion d'aluminium pivotantes ou réglables en hauteur microbillées ou laqués sur roulettes.

TEST 1 IM - Steelcut



# CUT

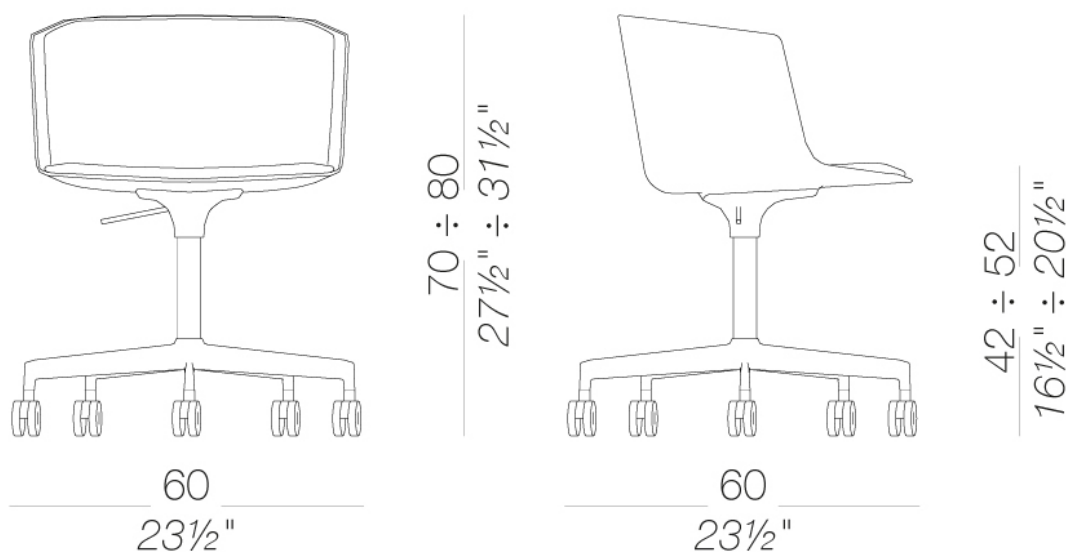
Francesco Rota | 2013

## S186-187 Réglable en hauteur sur roulettes

CUT | S139-140 S147-148 S151/1-152/1 S180-181 S184-185 S186-187 S188-189 S190-191 S192-193

Bridge en poliuréthane rigide Baydur® blanc ou noir, revêtement interne ou complètement revêtue en tissu. Disponible avec bases en metal chromé mat, laqué en poudre ou en frêne. Bases en fusion d'aluminium pivotantes ou réglables en hauteur microbillées ou laqués sur roulettes.

TEST 1 IM - Steelcut





# CUT

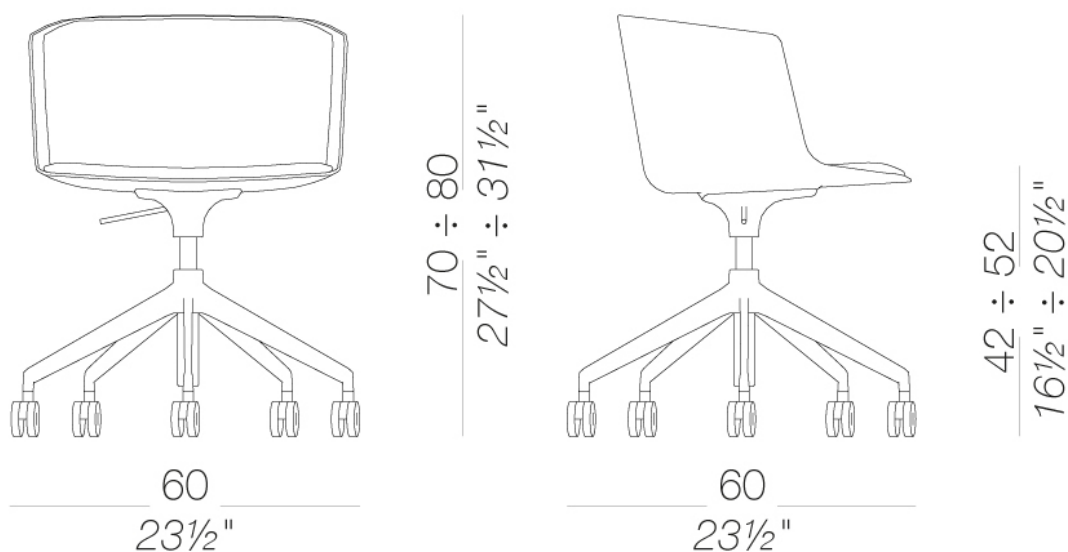
Francesco Rota | 2013

## S188-189 Réglable en hauteur avec base pyramidale sur roulettes

CUT | S139-140 S147-148 S151/1-152/1 S180-181 S184-185 S186-187 S188-189 S190-191 S192-193

Bridge en poliuréthane rigide Baydur® blanc ou noir, revêtement interne ou complètement revêtue en tissu. Disponible avec bases en metal chromé mat, laqué en poudre ou en frêne. Bases en fusion d'aluminium pivotantes ou réglables en hauteur microbillées ou laqués sur roulettes.

TEST EN 1728:2012 AC:2013 6.17 - EN 16139:2013 - L2 extreme  
TEST 1 IM - Steelcut



# CUT

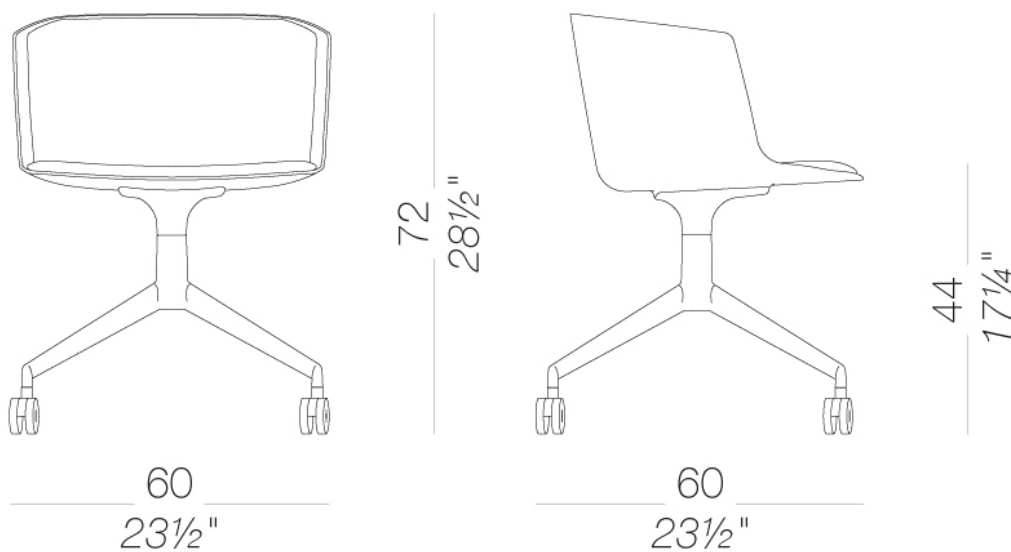
Francesco Rota | 2013

## S192-193 À quatre branches sur roulettes

**CUT | S139-140 S147-148 S151/1-152/1 S180-181 S184-185 S186-187 S188-189 S190-191 S192-193**

Bridge en poliuréthane rigide Baydur® blanc ou noir, revêtement interne ou complètement revêtue en tissu. Disponible avec bases en metal chromé mat, laqué en poudre ou en frêne. Bases en fusion d'aluminium pivotantes ou réglables en hauteur microbillées ou laqués sur roulettes.

TEST 1 IM - Steelcut



# CUT

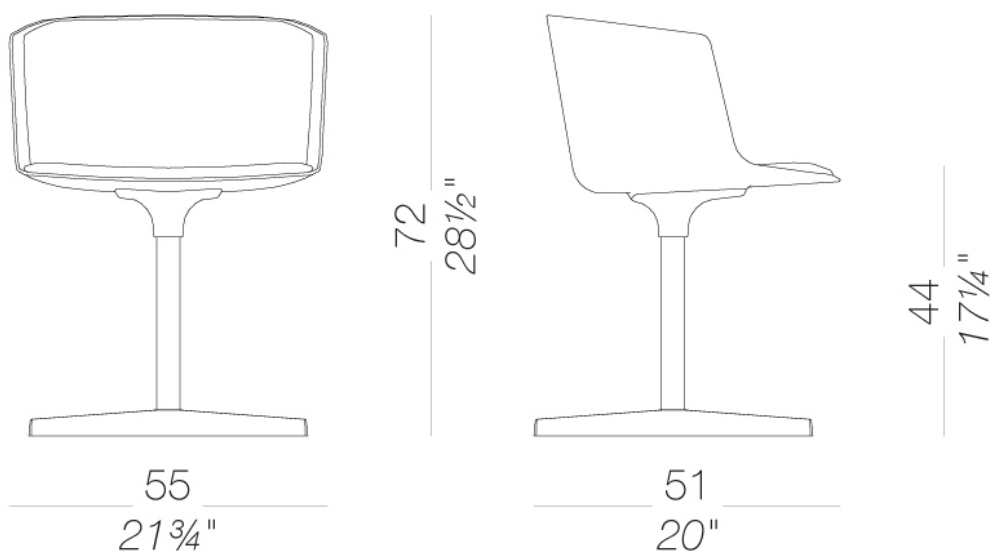
Francesco Rota | 2013

## S190-191 base en étoile

**CUT | S139-140 S147-148 S151/1-152/1 S180-181 S184-185 S186-187 S188-189 S190-191 S192-193**

Bridge en poliuréthane rigide Baydur® blanc ou noir, revêtement interne ou complètement revêtue en tissu. Disponible avec bases en metal chromé mat, laqué en poudre ou en frêne. Bases en fusion d'aluminium pivotantes ou réglables en hauteur microbillées ou laqués sur roulettes.

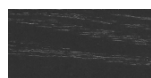
TEST 1 IM - Steelcut



# CUT

Francesco Rota | 2013

## structure



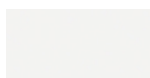
bois  
noir pore ouvert  
1 Couleurs



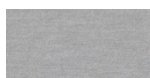
laqué en poudre  
noir  
1 Couleurs



bois  
frêne naturel  
1 Couleurs



laqué en poudre  
blanc  
1 Couleurs



metal  
aluminium  
1 Couleurs



metal  
chromé mat  
1 Couleurs

## coque



plastiques  
Baydur®  
2 Couleurs

## revêtement



tissu  
Hallingdal 65  
47 Couleurs



tissu  
Canvas 2  
40 Couleurs



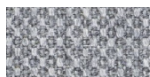
tissu  
Steelcut Trio 3  
48 Couleurs



tissu  
Remix 3  
24 Couleurs



tissu  
Clara 2  
24 Couleurs



tissu  
Fiord 2  
24 Couleurs



tissu  
Divina MD  
24 Couleurs



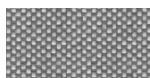
tissu  
Divina Melange 3  
24 Couleurs



tissu  
Tonica 2  
39 Couleurs



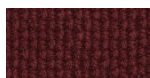
tissu  
Medley  
37 Couleurs



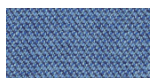
tissu  
Maya  
43 Couleurs



tissu  
Jet  
44 Couleurs



tissu  
Lapalma Smart  
18 Couleurs



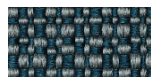
tissu  
Capture  
43 Couleurs



tissu  
Crisp  
40 Couleurs



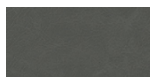
tissu  
Natté  
23 Couleurs



tissu  
Iris  
24 Couleurs



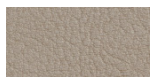
tissu  
Steelcut 2  
37 Couleurs



peau  
soft-leather  
7 Couleurs



simil cuir  
GRIMM FR  
24 Couleurs



simil cuir  
Valencia c5  
59 Couleurs

**consulter les échantillons pour la gamme couleurs de tissu, ecopeau, peaux.**

## usage et entretien

Nettoyer toutes les parties en bois, cuir, tissu et métal avec un linge humide voire avec un détergent liquide dilué qui soit neutre. Ne pas utiliser de produits à base d'alcool, eau de javel, solvant ou produits abrasifs. Pour soulever et déplacer le produit, ne pas saisir seulement l'assise, mais toute la structure. Le produit ne doit pas être chargé d'un poids placé sur le bord de l'assise car il a été conçu pour un usage en conditions normales d'appui (sur 4 pieds ou bases centrale). L'usine n'est pas responsable des dommages qui pourraient être causés à des sols délicats. Eviter l'usage incorrect du produit : ne pas monter sur le produit, ni sur les repose-pieds ou sur les accoudoirs. Eviter les oscillations qui peuvent compromettre le fonctionnement du produit et la sécurité de l'utilisateur final. Le bois et le cuir sont des matériaux délicats qui peuvent être facilement endommagés. Leurs petites imperfections sont des caractéristiques des matériaux naturels et doivent être acceptées. Ne pas exposer aux intempéries ni à des sources de chaleur supérieure à 40°C. Les produits pour l'extérieur subissent l'action des intempéries. D'éventuelles altérations superficielles peuvent se constater suite à l'exposition à des températures élevées, à l'humidité ou à la proximité de la mer. Un entretien correct et régulier des produits peuvent augmenter leur durée de vie. Le produit exposé à la lumière peut changer de couleur. Les interventions sur les produits doivent être faites par des ouvriers experts. Eliminer le carton après le déballage complet du produit pour éviter de perdre la quincaillerie ou des composants. En fin de vie du produit, il faut l'éliminer lui et ses composants selon les normes environnementales en vigueur.