

LAB

Karri Monni | 2014



LAB

Karri Monni | 2014

Dynamique et ponctuel comme une journée de travail contemporain. Avec son dossier et sa hauteur réglables, le tabouret LAB a le style pour s'adapter à tous les besoins de la vie de bureau. c'est un classique du design industriel, actuel dans le plaisir de la couleur et dans la modernité du profil.



LAB

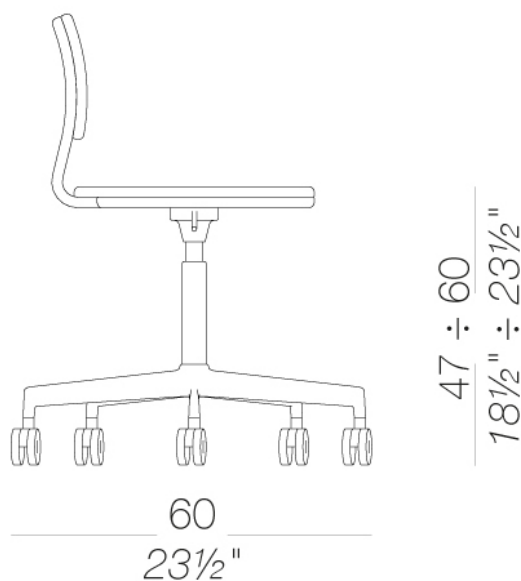
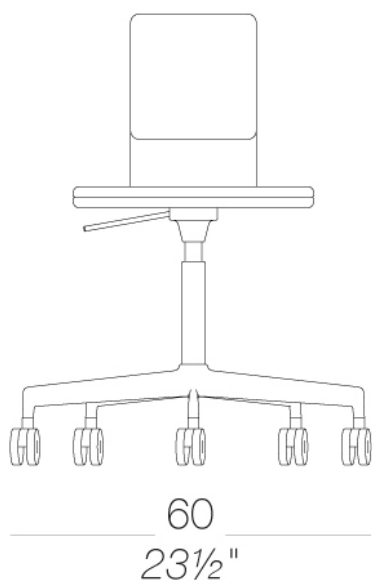
Karri Monni | 2014

S70 réglable en hauteur avec dossier H47 ÷ 60

LAB | S70 S71 S72 S73

Tabouret pivotant réglable en hauteur, base en aluminium microbillé ou laqué en poudre et roulette autobloquants. Assise et dossier en mousse de polyurethane ignifugée revêtue de tissu, peau ou ecopeau. Dossier réglable en hauteur.

TEST EN 1728:2012 AC:2013 6.17 - EN 16139:2013 - L2 extreme
TEST 1 IM - Hallingdal



LAB

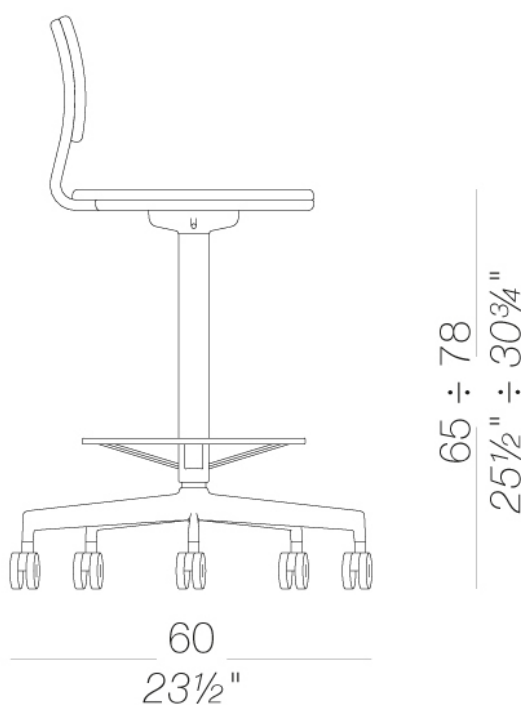
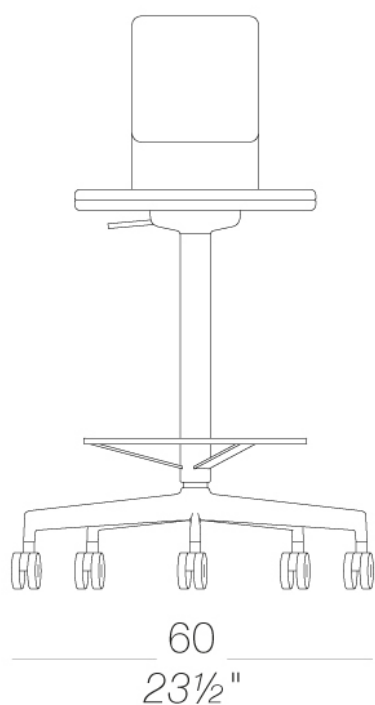
Karri Monni | 2014

S71 avec dossier et repose-pieds H65 ÷ 78

LAB | S70 S71 S72 S73

Tabouret pivotant réglable en hauteur, base en aluminium microbillé ou laqué en poudre et roulette autobloquants. Assise et dossier en mousse de polyurethane ignifugée revêtue de tissu, peau ou ecopeau. Dossier réglable en hauteur.

TEST 1 IM - Hallingdal



LAB

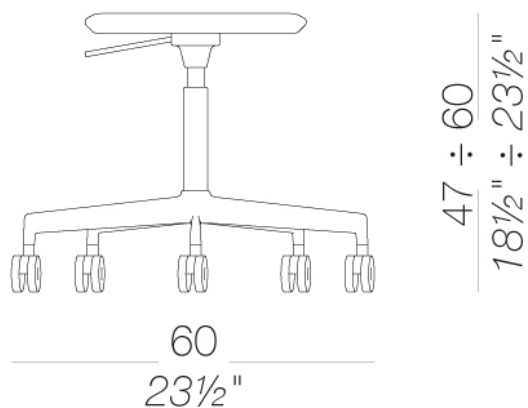
Karri Monni | 2014

S72 pivotant et réglable en hauteur H47 ÷ 60

LAB | S70 S71 S72 S73

Tabouret pivotant réglable en hauteur, base en aluminium microbillé ou laqué en poudre et roulette autobloquants. Assise et dossier en mousse de polyurethane ignifugée revêtue de tissu, peau ou ecopeau. Dossier réglable en hauteur.

TEST 1 IM - Hallingdal



LAB

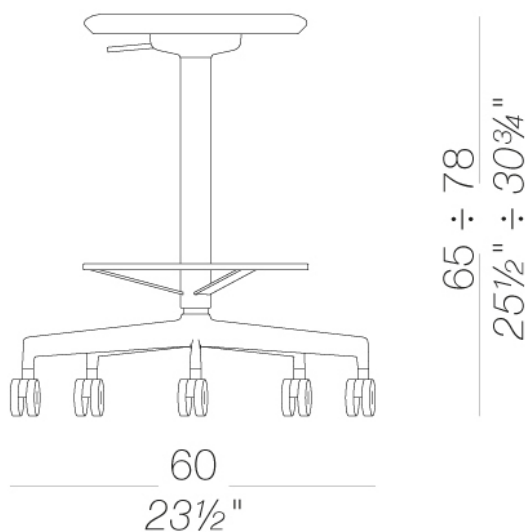
Karri Monni | 2014

S73 avec repose-pieds et réglable en hauteur avec dossier H65 ÷ 78

LAB | S70 S71 S72 S73

Tabouret pivotant réglable en hauteur, base en aluminium microbillé ou laqué en poudre et roulette autobloquants. Assise et dossier en mousse de polyurethane ignifugée revêtue de tissu, peau ou ecopeau. Dossier réglable en hauteur.

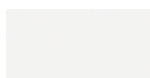
TEST 1 IM - Hallingdal



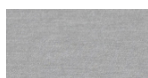
structure



laqué en poudre
noir
1 Couleurs

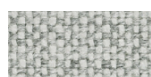


laqué en poudre
blanc
1 Couleurs



metal
aluminium
1 Couleurs

revêtement



tissu
Hallingdal 65
47 Couleurs



tissu
Canvas 2
40 Couleurs



tissu
Steelcut Trio 3
48 Couleurs



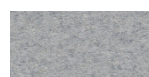
tissu
Remix 3
24 Couleurs



tissu
Clara 2
24 Couleurs



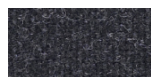
tissu
Fiori 2
24 Couleurs



tissu
Divina MD
24 Couleurs



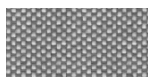
tissu
Divina Melange 3
24 Couleurs



tissu
Tonica 2
39 Couleurs



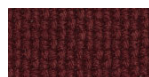
tissu
Medley
37 Couleurs



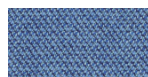
tissu
Maya
43 Couleurs



tissu
Jet
44 Couleurs



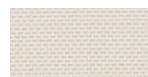
tissu
Lapalma Smart
18 Couleurs



tissu
Capture
43 Couleurs



tissu
Crisp
40 Couleurs



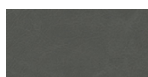
tissu
Nattè
23 Couleurs



tissu
Iris
24 Couleurs



tissu
Steelcut 2
37 Couleurs



peau
soft-leather
7 Couleurs



simil cuir
GRIMM FR
24 Couleurs



simil cuir
Valencia c5
59 Couleurs

consulter les échantillons pour la gamme couleurs de tissu, ecopeau, peaux.

usage et entretien

Nettoyer toutes les parties en bois, cuir, tissu et métal avec un linge humide voire avec un détergent liquide dilué qui soit neutre. Ne pas utiliser de produits à base d'alcool, eau de javel, solvant ou produits abrasifs. Pour soulever et déplacer le produit, ne pas saisir seulement l'assise, mais toute la structure. Le produit ne doit pas être chargé d'un poids placé sur le bord de l'assise car il a été conçu pour un usage en conditions normales d'appui (sur 4 pieds ou bases centrale). L'usine n'est pas responsable des dommages qui pourraient être causés à des sols délicats. Eviter l'usage incorrect du produit : ne pas monter sur le produit, ni sur les repose-pieds ou sur les accoudoirs. Eviter les oscillations qui peuvent compromettre le fonctionnement du produit et la sécurité de l'utilisateur final. Le bois et le cuir sont des matériaux délicats qui peuvent être facilement endommagés. Leurs petites imperfections sont des caractéristiques des matériaux naturels et doivent être acceptées. Ne pas exposer aux intempéries ni à des sources de chaleur supérieure à 40°C. Les produits pour l'extérieur subissent l'action des intempéries. D'éventuelles altérations superficielles peuvent se constater suite à l'exposition à des températures élevées, à l'humidité ou à la proximité de la mer. Un entretien correct et régulier des produits peuvent augmenter leur durée de vie. Le produit exposé à la lumière peut changer de couleur. Les interventions sur les produits doivent être faites par des ouvriers experts. Eliminer le carton après le déballage complet du produit pour éviter de perdre la quincaillerie ou des composants. En fin de vie du produit, il faut l'éliminer lui et ses composants selon les normes environnementales en vigueur.