

Hana

descriptif technique



.mdd

.mdd, créée en 1993 à Sępólno Krajeńskie en Pologne, est d'abord une histoire d'amitié entre Jaroslaw DABROWSKI et Zbigniew MATTYA.

Depuis l'origine, nous souhaitons incarner un modèle d'entreprise où l'humain est la première des préoccupations. Nous considérons que l'épanouissement personnel de chaque membre de notre équipe, est la clé de notre succès. Garder comme piliers des valeurs familiales participe à ce projet.

Nous créons du mobilier répondant aux besoins spécifiques des espaces de travail. Pour vous permettre de favoriser le travail collaboratif, la créativité et les échanges dans l'entreprise, nous vous proposons un mobilier design, conçu PAR et POUR l'homme. Grâce à notre politique de réinvestissement constant dans l'outil de production nous disposons d'un parc de machines modernes, permettant une fabrication de qualité. Citoyens du monde, nous agissons aujourd'hui en pensant aux générations de demain. Ainsi nous utilisons des matériaux au taux de recyclabilité proche de 95%.

Le monde du travail est en mutation constante. Nous veillons, et collaborons avec des designers et nos clients, pour anticiper et être toujours au plus près du besoin.



Informations générales :

Garantie :

Produits .mdd - **5 ans.**

Composants électriques et tissus - **2 ans.**

Mélaminé - certifié :



Densité du panneau :

12 mm - 690 - 750 kg/m³

18 mm - 650 - 690 kg/m³

28 mm - 610 - 630 kg/m³

36 mm - 610 - 630 kg/m³

Tissus - certifié :



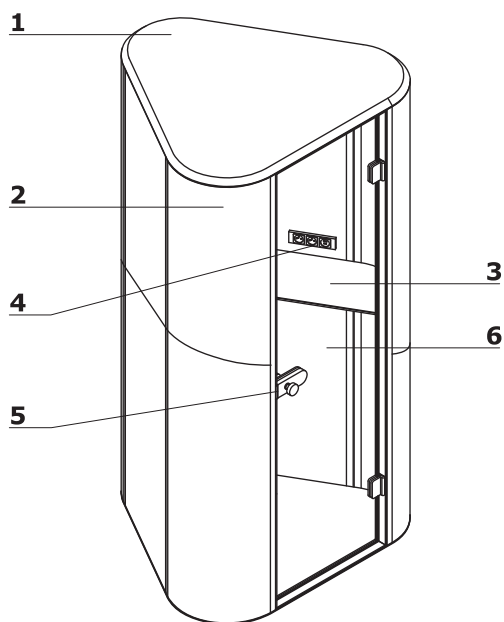
Montage :

livrée en pièces détachées

Emballage :

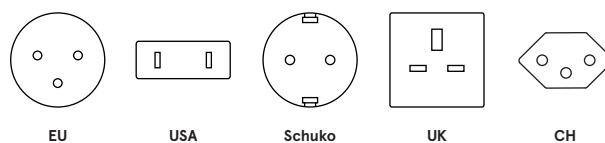
caisses en bois

Cabines Hana



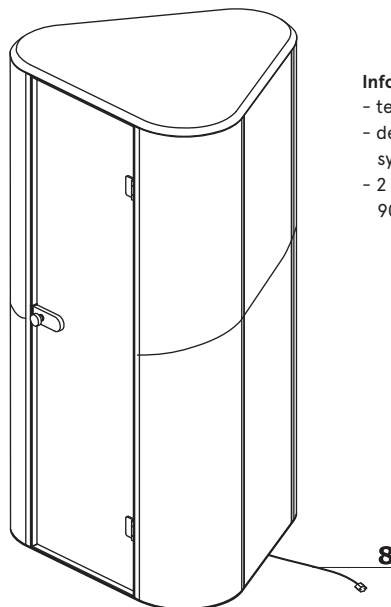
1. **Dessus :**
 - * à l'extérieur - le panneau MDF 28 mm, tapissée, couleur: LDS27 - noir
 - * à l'intérieur - panneau de particules 12 mm, tapissé, couleur: LDS27 - noir; Éclairage deux points; ventilateur d'extraction activé par un détecteur de mouvements (vitesse de ventilation réglable); grille de soufflage dans le sol
2. **Corps** - 58 mm, murs tapissés avec isolation acoustique
3. **Tablette** - le panneau MDF 28 mm, laqué, dimensions: 1070x388x28 mm, noir
4. **Mediabox** - 2x230V + 1xUSB + 1xUSB type C
5. **Poignée bouton rotatif** - métal finition peinture poudre époxy, couleur: noir
6. **Porte** - verre trempé 8 mm, incolore
7. **Dessous:**
 - * à l'extérieur - le panneau MDF 28 mm, tapissée, couleur: LDS27 - noir
 - * à l'intérieur - panneau de particules 18 mm, revêtement, couleur: graphite
8. **Branchement électrique**

Système électrique :

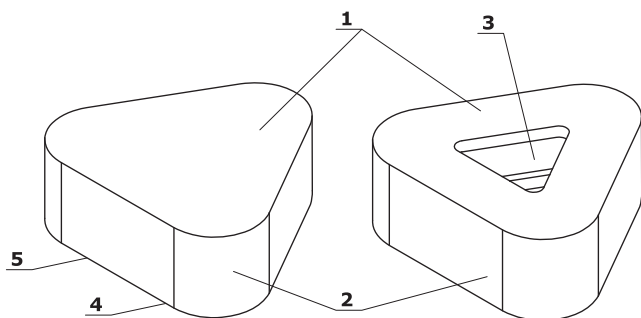


Informations complémentaires :

- technologie Sonic - certificat de classe acoustique A
- détecteur de mouvement activant simultanément l'éclairage et le système de ventilation
- 2 ventilateurs : 1 x admission et 1 x extraction ; volume 14dB, efficacité 90m³ / h

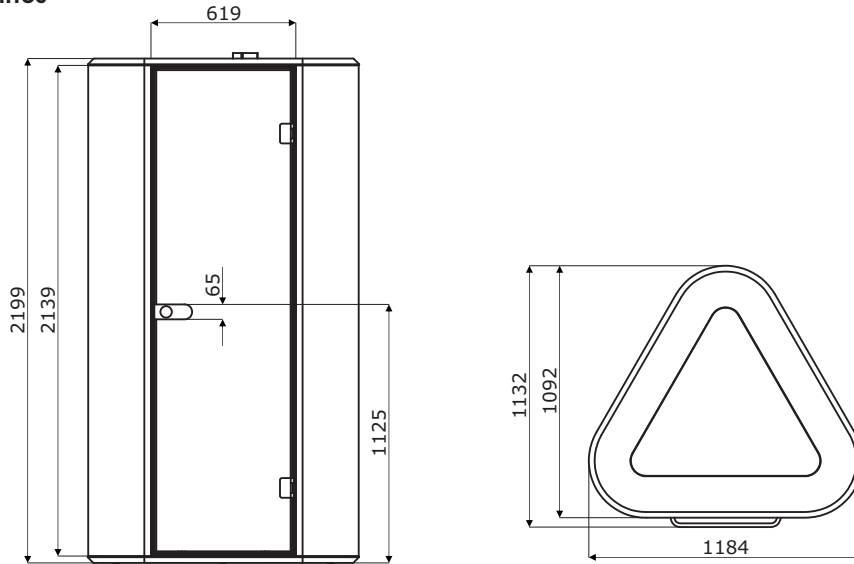


Pouf

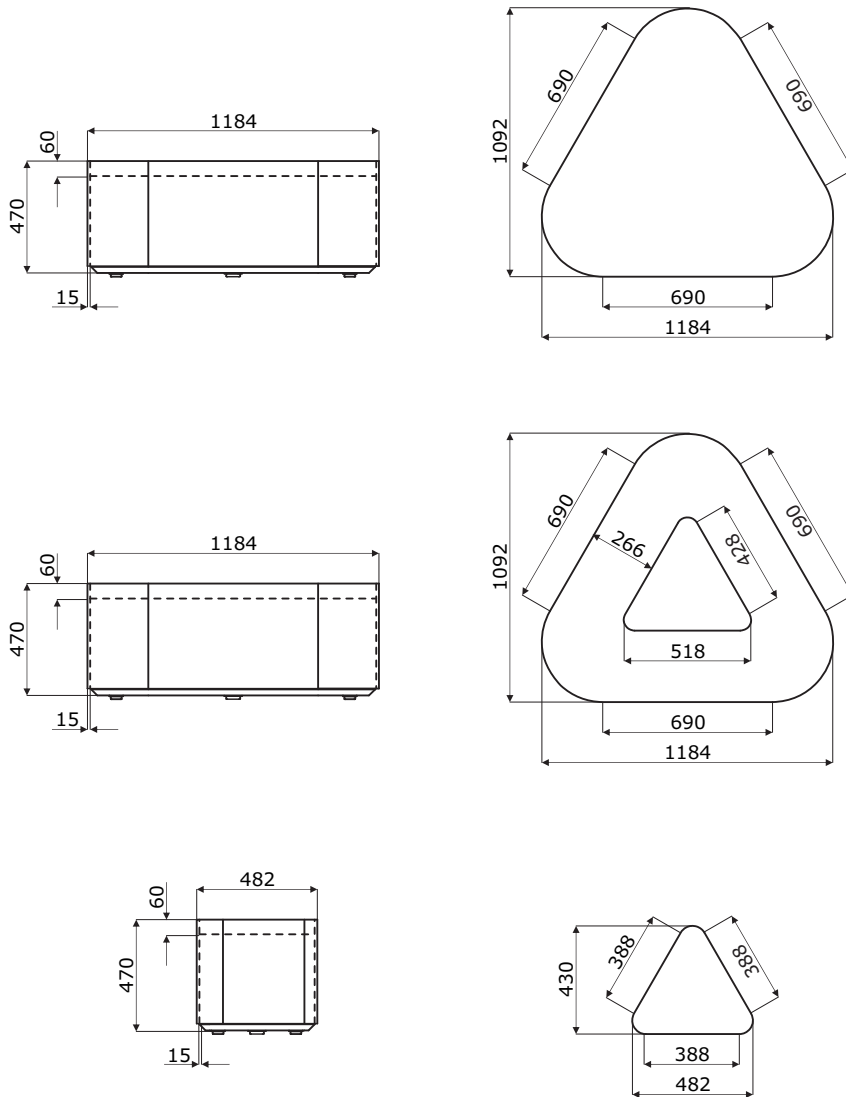


1. **Assise tapissée** - mousse de 60 mm d'épaisseur recouverte de tissu
2. **Corps** - structure en panneau de particules
3. **Pot à fleurs** - en plastique, profondeur de 470 mm
4. **Patins** - en plastique, 3 pcs
5. **Socle** - en MDF 28 mm, laqué, couleur : noire

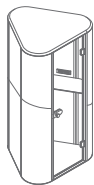
Dimensions - cabines



Dimensions - pouf

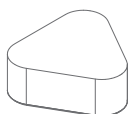


Cabines *

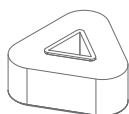


HN01
1184 / 1092 / 2217
340 kg

Pouf *



HN02
1184 / 1092 / 470
50 kg

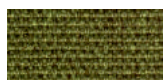


HN03
1184 / 1092 / 470
47 kg

* Dimensions exprimées en millimètre : Largeur x Profondeur x Hauteur

Hana	Date 05.01.2021	Ces données sont valides à la date d'élaboration. Les évolutions des produits, si elles ne touchent pas les caractéristiques fondamentales, n'impliquent pas une mise à jour systématique de la fiche technique.	page 5/7
			synoptique

Tissu Medley - Tarif Groupe II



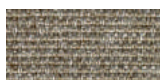
M-68005 Olive foncé



M-68002 Olive claire



M-68115 Vert



M-61002 Beige



M-67053 Bleu foncé



M-67006 Bleu clair



M-66008 Gris



M-64019 Rouge



M-63064 Rose



M-60999 Noir

Données techniques :

Composition	polyester 100%
Poids du tissu	510 g/lm (16.45 oz/lin.yd.)
Résistance à l'abrasion	BS EN ISO 12947-2, 75,000 Martindale
Résistance au boulochage	scale 1-5, max. 5, EN ISO 12945-2 (4)
Tenue à la lumière	scale 1-8, max. 8, EN ISO 105-B02 (5-7)
Résistance au frottement	scale 1-5, max. 5, EN ISO 105x12 (humide/sec (4-5/4-5))
Absorption acoustique	ISO 354
Normes au feu	BS EN 1021-1 (cigarette) BS 476 Class 2 Class Uno UNI 9174 - UNI 8457 CA TB 117-2013 ASTM E 84 Class I

Tissu River - Tarif Groupe II



RV21 Beige



RV24 Marron clair



RV28 Marron foncé



RV34 Gris-vert



RV38 Vert foncé



RV41 Moutarde



RV51 Orange



RV79 Bleu foncé



RV87 Vert de



RV91 Gris



RV100 Noir

Données techniques :

Composition	polyester 100%
Poids du tissu	300g/m2 (+/- 5%)
Résistance à l'abrasion	100,000 Martindale (EN ISO 12947-1,2)
Résistance au boulochage	EN ISO 12945-2 (5)
Tenue à la lumière	4 (EN ISO 105-B02)
Résistance au frottement	sec: 4-5, humide: 3 (EN ISO 105-x12)
Normes au feu	BS 5852: Part 1, Ignition Source 0 (cigarette) BS 5852: Part 1, Ignition Source 1 (allumette) EN1021 - 2

Tissu Synergy - Tarif Groupe III



LDS08 Gris mélange



LDS20 Gris clair



LDS27 Noir



LDS29 Gris foncé



LDS50 Vert foncé



LDS53 Vert



LDS57 Turquoise



LDS60 Vert bouteille



LDS61 Prune



LDS69 Bleu marine



LDS84 Orange



LDS86 Rouge



LDS88 Aubergine



LDS85 Corail



LDS19 Beige



LDS79 Marron



LDS44 Jaune orangé

Données techniques :

Composition	95% Laine Vierge, 5% Poliamid
Poids du tissu	400g/m2 ±5% (560 g/lin.m ±5%)
Résistance à l'abrasion	Certificat indépendant ≥100,000 Martindale
Tenue à la lumière	5 (ISO 105 - B02)
Résistance au frottement	ISO 105 - X12 - humide: 4, sec: 4
Normes au feu	EN 1021 - 1 (cigarette), EN 1021 - 2 (allumette), BS 7176 Faible danger, UNI 9175 Classe 1 IM, ÖNORM B 3825 & A 3800-1

Tissu Silvertex – Tarif Groupe II

Il est possible de commander l'ensemble des références Silvertex de l'offre Spradling, délai standard mdd.

Données techniques :

Composition	warstwa wierzchnia: 100% Winył podkład: 100% Poliester Hi-Loft™
Poids du tissu	685 gr/m2
Résistance à l'abrasion	>300,000 cycles Martindale
Résistance UV	>= 7 (1000 heures, wg skali blue wool)
Temp. extrêmes	-23°C
Réaction au feu	NF P 92-503 / M2 EN 1021, Part 1&2 DIN 4102 B2 ÖNORM B 3825, Gruppe I – Schwerbrennbares Verhalten ÖNORM A 3800, Teil I, Qualmbildungsklasse QI – schwachqualmend IMO Res. MSC.307 (88) (2010 FTP Code) Annex I Part 8 (MED) Marine Equipment Directive in its current valid version UNI 9175 (1987) / UNI 9175/FAI (1994) Classe I.IM (uno I EMME) UNE 23.727-90 IR /M2 EN 71-2: 2006+A1: 2007 Safety of Toys – Part 2: Flammability ECE R 118 (replaces Directive 95/28/EC) FMVSS 302 FAR 25/853
Revêtement protecteur	Protection Antimicrobienne, Protection Anti bactérienne, Protection Antimycosique

Tissu Atlas – Tarif Groupe IV

			
AS-531 Orange	AS-501 Rose	AS-651 Rouge	AS-681 Bordeaux
			
AS-391 Marron	AS-781 Bleu marine	AS-161 Gris foncé	AS-111 Gris clair
			
AS-971 Vert clair	AS-981 Vert foncé		

Données techniques :

Composition	90% new wool, 10% nylon
Poids du tissu	286g/m2, 400g/lm
Résistance à l'abrasion	100,000 cycles Martindale, EN ISO 12947
Tenue à la lumière	ISO 105 B02: 6-7
Résistance au frottement	ISO 105-X12:2001, (wet/dry) 4-5/4-5
Normes au feu	BS EN 1021-2 Match, BS EN 1021-1 Cigarette, BS 5 5852 Crib 5, BS 5852 ignition source 3, BS 5852 Part 1, NF D 60 013, UNI 9175 1M, US Cal. Bull. 117-2013

Tissu Field2 – Tarif Groupe IV

			
FD-463 Jaune orangé	FD-963 Vert	FD-123 Beige	FD-132 Gris
			
FD-142 Graphite	FD-662 Rouge	FD-673 Bleu-rouge	FD-782 Bleu marine
			
FD-693 Bordeaux	FD-192 Noire		

Données techniques :

Composition	100% Trevira CS
Poids du tissu	321g/m2, 450g/lm
Résistance à l'abrasion	100,000 cycles Martindale, EN ISO 12947
Tenue à la lumière	ISO 105 B02: 5-7
Normes au feu	BS EN 1021-2 Match, BS EN 1021-1 Cigarette, BS 5 5852 Crib 5, DIN 4102 B1 FAR 25.853, UNI 9177 classe 1, US Cal. Bull. 117-2013