

Bazalto

descriptif technique



.mdd

MDD, créée en 1993 à Sępólno Krajeńskie en Pologne, est d'abord une histoire d'amitié entre Jaroslaw DABROWSKI et Zbigniew MATTYA.

Depuis l'origine, nous souhaitons incarner un modèle d'entreprise où l'humain est la première des préoccupations. Nous considérons que l'épanouissement personnel de chaque membre de notre équipe, est la clé de notre succès. Garder comme piliers des valeurs familiales participe à ce projet.

Nous créons du mobilier répondant aux besoins spécifiques des espaces de travail. Pour vous permettre de favoriser le travail collaboratif, la créativité et les échanges dans l'entreprise, nous vous proposons un mobilier design, conçu PAR et POUR l'homme. Grâce à notre politique de réinvestissement constant dans l'outil de production nous disposons d'un parc de machines modernes, permettant une fabrication de qualité. Citoyens du monde, nous agissons aujourd'hui en pensant aux générations de demain. Ainsi nous utilisons des matériaux au taux de recyclabilité proche de 95%.

Le monde du travail est en mutation constante. Nous veillons, et collaborons avec des designers et nos clients, pour anticiper et être toujours au plus près du besoin.



Informations générales :

Garantie :

Produits MDD - **5 ans.**

Composants électriques et tissus - **2 ans.**

Mélangé - certifié :



Tissus - certifié :



Montage :

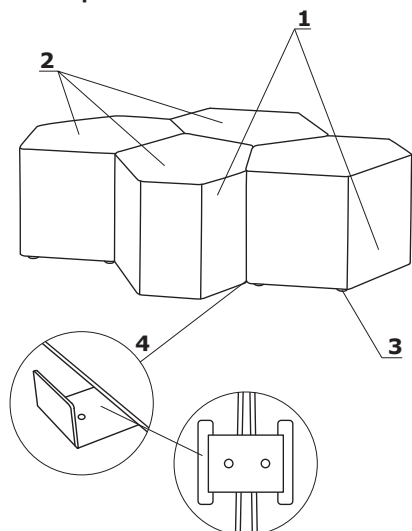
livrée en pièces détachées

Emballage :

film mousse

Bazalto	Date 08.01.2020	Ces données sont valides à la date d'élaboration. Les évolutions des produits, si elles ne touchent pas les caractéristiques fondamentales, n'impliquent pas une mise à jour systématique de la fiche technique.	page 2/9
			informations générales

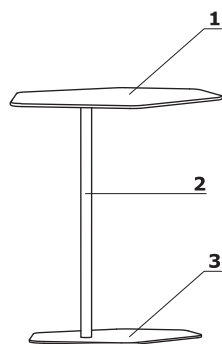
Descriptif technique - Bazalto



1. **Corps** - panneaux de 18 et 28 mm et HDF 3 mm, monté avec vis d'assemblage confirmats
2. **Assise** - épaisseur 50 mm, côtés 10 mm - tapissée
3. **Patins en polypropylène** - Ø30 mm; 6 pcs; une course de réglage de 15 mm
4. **Éléments de jonction en métal** - profil 2 mm découpé au laser, peinture poudre époxy noire

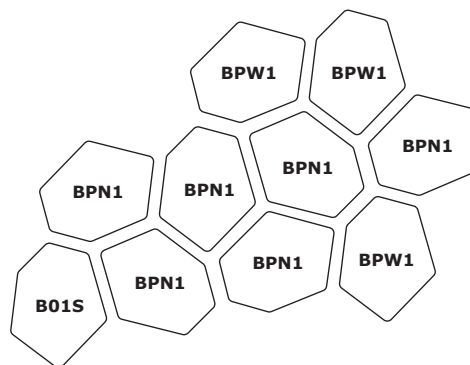
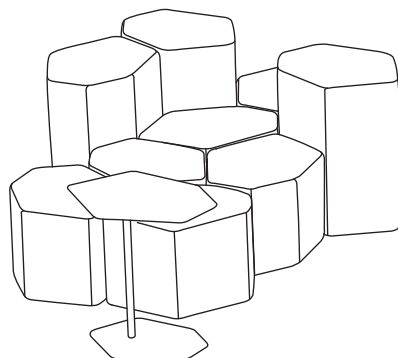
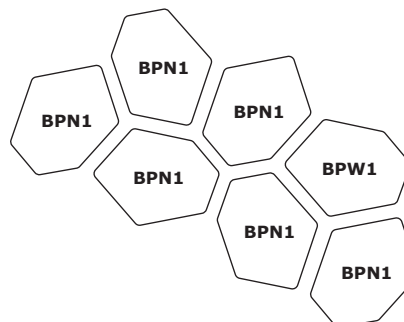
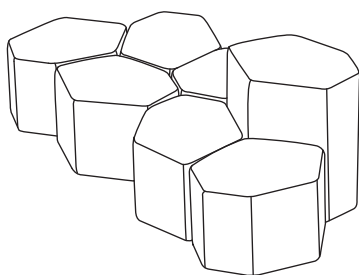
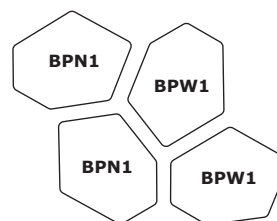
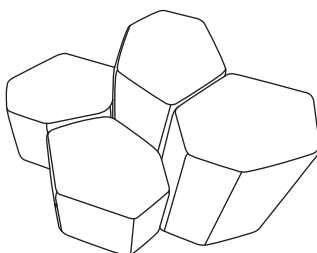
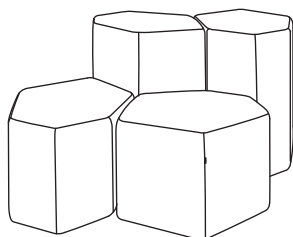
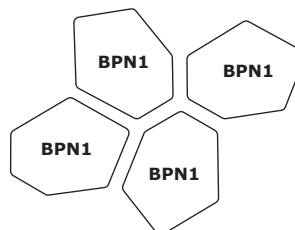
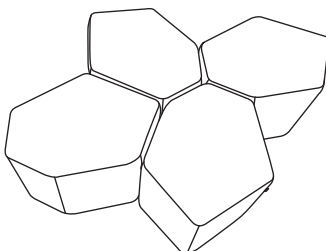
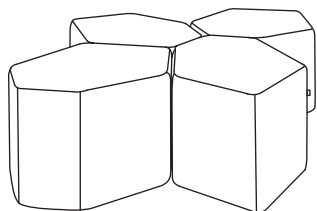
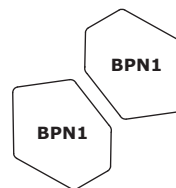
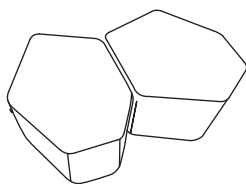
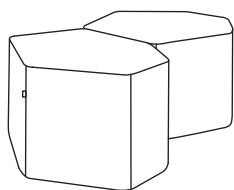
- charge max 120 kg

Descriptif technique - table basse

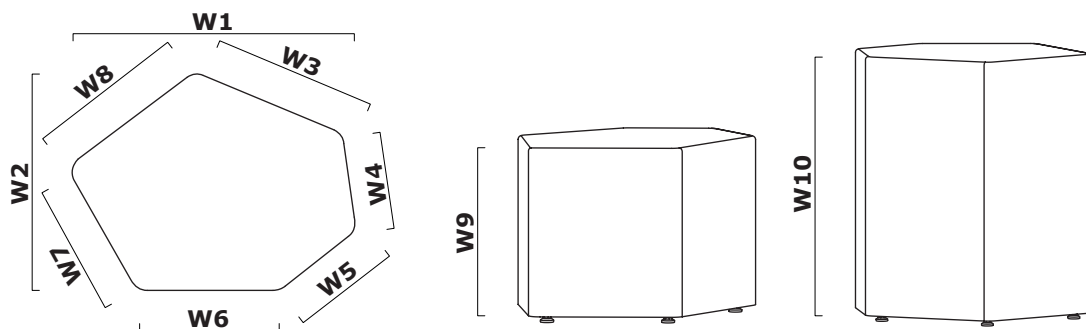


1. **Top** - stratifié compact HPL, ép. 10 mm, blanc pastel
2. **Piètement** - colonne tube métallique Ø 30 mm, ép. 2 mm, finition peinture poudre époxy blanc semi-mat M015
3. **Base** - tôle d'acier ép. 5 mm, finition peinture poudre époxy blanc semi-mat M015

Exemples de configurations

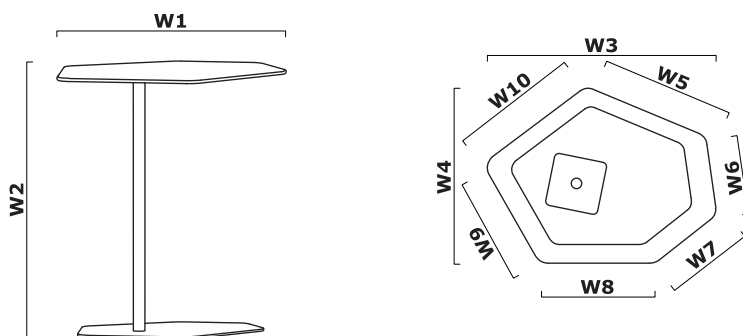


Dimensions - Bazalto



W1 - 663 | W2 - 522 | W3 - 273 | W4 - 227 | W5 - 227 | W6 - 329 | W7 - 329 | W8 - 273 | W9 - 440 | W10 - 740 |

Dimensions - table base



W1 - 652 | W2 - 670 | W3 - 652 | W4 - 505 | W5 - 370 | W6 - 175 | W7 - 175 | W8 - 320 | W9 - 320 | W10 - 370 |

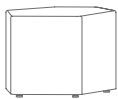
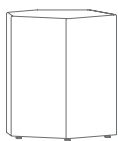
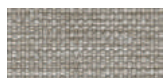
Bazalto**BPN1**
12 kg**BPW1**
17 kg

Table basse ***B01S**
651 / 505 / 670
12 kg

* Dimensions exprimées en millimètre : Largeur x Profondeur x Hauteur

Bazalto	Date 08.01.2020	Ces données sont valides à la date d'élaboration. Les évolutions des produits, si elles ne touchent pas les caractéristiques fondamentales, n'impliquent pas une mise à jour systématique de la fiche technique.	page 6/9
			synoptique

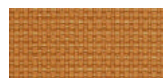
Tissu Nemo



NE-1 Beige



NE-2 Jaune orangé



NE-3 Orange



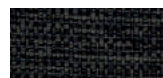
NE-5 Rouge



NE-9 Vert



NE-10 Gris



NE-14 Graphite



NE-15 Bleu marine



NE-16 Noir

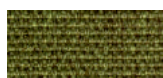


NE-17 Bleu

Données techniques :

Composition	polyester 100%
Poids du tissu	366g/m ²
Résistance à l'abrasion	PN_EN ISO 12947 - 2:2 100,000
Résistance au boulochage	scale 1-8, max. 8, PN-EN ISO 105 - B02 (3-4)
Tenue à la lumière	scale 1-5, max. 5, PN-EN 1021 - 2,
Résistance au frottement	PN-EN 1021 - 1 skcale 1-5, max. 5, EN ISO 105x12 (humide/sec) 4-5

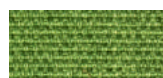
Tissu Medley - Tarif Groupe II



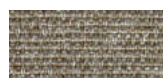
M-68005 Olive foncé



M-68002 Olive claire



M-68115 Vert



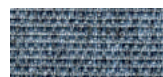
M-61002 Beige



M-67053 Bleu foncé



M-67006 Bleu clair



M-66008 Gris



M-64019 Rouge



M-63064 Rose

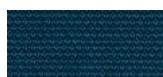


M-60999 Noir

Données techniques :

Composition	polyester 100%
Poids du tissu	510 g/lm (16.45 oz/lin.yd.)
Résistance à l'abrasion	BS EN ISO 12947-2, 75,000 Martindale
Résistance au boulochage	scale 1-5, max. 5, EN ISO 12945-2 (4)
Tenue à la lumière	scale 1-8, max. 8, EN ISO 105-B02 (5-7)
Résistance au frottement	scale 1-5, max. 5, EN ISO 105x12 (humide/sec) (4-5/4-5)
Absorption acoustique	ISO 354
Normes au feu	BS EN 1021-1 (cigarette) BS 476 Class 2 Class Uno UNI 9174 - UNI 8457 CA TB 117-2013 ASTM E 84 Class I

Tissu Atlantic * - Tarif Groupe II



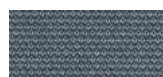
A-67043 Bleu vert foncé



A-67030 Aigue marine



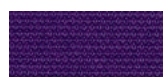
A-60141 Gris clair



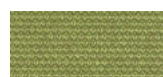
A-60011 Gris



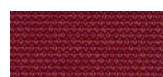
A-66064 Bleu marine



A-65037 Violet



A-62048 Olive



A-64089 Rouge



A-61078 Beige



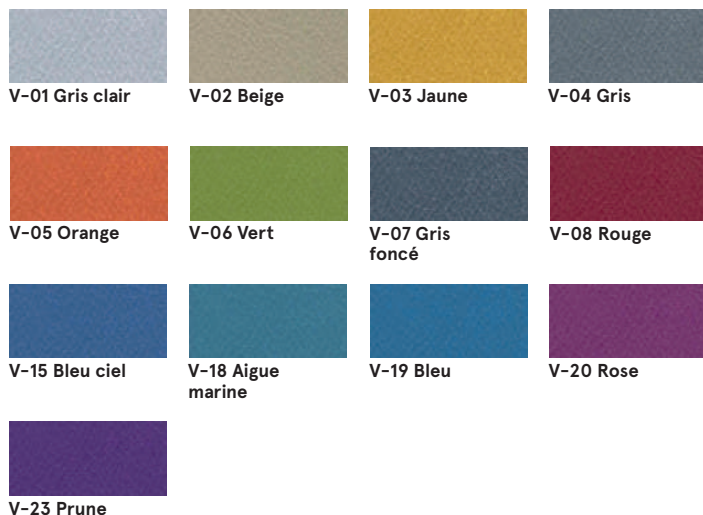
A-60025 Graphite

Données techniques :

Composition	polyester 100%
Poids du tissu	530 g/lm (17.09 oz/lin.yd.)
Résistance à l'abrasion	BS EN ISO 12947-2, 110,000 Martindale
Résistance au boulochage	scale 1-5, max. 5, EN ISO 12945-2 (4-5)
Tenue à la lumière	scale 1-8, max. 8, EN ISO 105-B02 (5-7)
Résistance au frottement	scale 1-5, max. 5, EN ISO 105x12 (humide/sec) (4-5/4-5)
Normes au feu	CA TB 117-2013 ASTM E 84 Class I BS EN 1021-2 (allumette) BS EN 1021-1 (cigarette)

* Il est possible de commander l'ensemble des références Atlantiques de l'offre Gabriel (hors standard MDD), sous un délai de 8 semaines

Tissu Vita - Tarif Groupe II



Données techniques :

Composition Surface: 98,5% PVC, 1,5% PU
Couche Intérieure: 50% polyester, 50% Coton

Poids du tissu 850g/m² ± 10% (1190G/lin. m ± 10%)

Résistance à l'abrasion BS EN ISO 5470-2, 100,000 Martindale

Tenue à la lumière 6 (ISO 105 - B02)

Résistance au frottement humide: 4, sec: 4 (ISO 105 - X12)

Normes au feu BS EN 1021 - (cigarette)
BS EN 1021 - 2 (allumette)
BS 5852 - (Ignition Source)
BS 7176 - (Medium Hazard)
BS EN ISO 7854 - Method B,
400.000 Flexing cycles

Résistance à la flexion AATCC 147

Traitement anti-microbien / antibactérien

Tissu River - Tarif Groupe II



Données techniques :

Composition polyester 100%

Poids du tissu 300g/m² (+/- 5%)

Résistance à l'abrasion 100,000 Martindale (EN ISO 12947-1,2)

Résistance au boulochage EN ISO 12945-2 (5)

Tenue à la lumière 4 (EN ISO 105-B02)

Résistance au frottement sec: 4-5, humide: 3 (EN ISO 105-x12)

Normes au feu BS 5852: Part 1, Ignition Source 0 (cigarette)
BS 5852: Part 1, Ignition Source 1 (allumette)
EN1021 - 2

Tissu Xtreme - Tarif Groupe III



Données techniques :

Composition 100% Trevira Clame (CS)
100% Recykling (YS)
Polyester retardateur de flamme.
Teintures non métalliques.

Poids du tissu 310 g/m² ±5% (435g/lin.m ±5%)

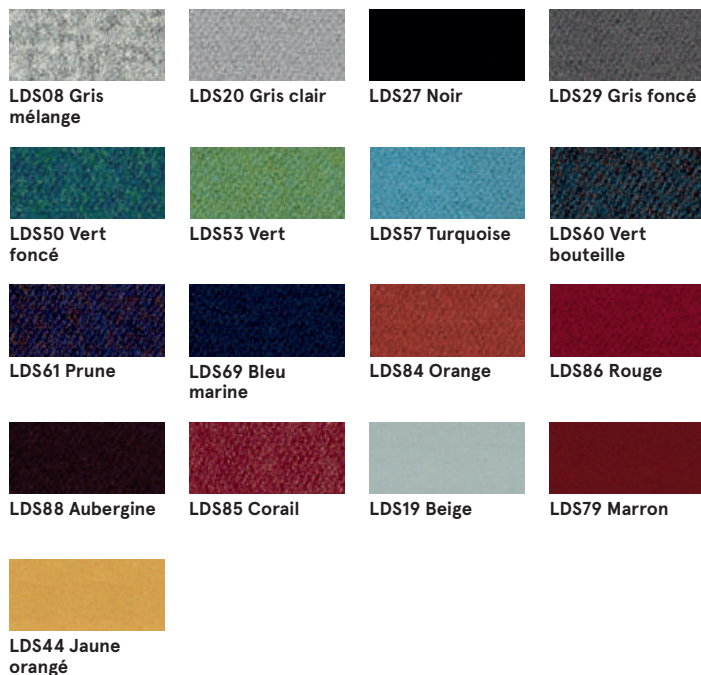
Résistance à l'abrasion 60,000 Martindale (CS)
100,000 Martindale (YS)

Tenue à la lumière 6 (ISO 105 - B02)

Résistance au frottement Humide: 4, Sec: 4 (ISO 105 - X12)

Normes au feu EN 1021 - 1 (cigarette),
EN 1021 - 2 (allumette)
BS 7176 Low Hazard,
NF P92-507 M1, DIN 4102 B1,
UNI 9175 Klasa 1 IM, UNI 8456,
UNI 9174 & UNI 9177 Classe Uno,
ÖNORM B 3825 & A 3800-1
NF D 60-013

Tissu Synergy - Tarif Groupe III



Données techniques :

Composition 95% Laine Vierge, 5% Poliamid
Poids du tissu 400g/m2 ±5% (560 g/lin.m ±5%)
Résistance à l'abrasion Certificat indépendant
 ≥100,000 Martindale
Tenue à la lumière 5 (ISO 105 - B02)
Résistance au frottement ISO 105 - X12 - humide: 4, sec: 4
Normes au feu EN 1021 - 1 (cigarette),
 EN 1021 - 2 (allumette),
 BS 7176 Faible danger,
 UNI 9175 Classe 1 IM,
 ÖNORM B 3825 & A 3800-1

Tissu Atlas - Tarif Groupe IV



Données techniques :

Composition 90% new wool, 10% nylon
Poids du tissu 286g/m2, 400g/lm
Résistance à l'abrasion 100,000 cykli Martindale, EN ISO 12947
Tenue à la lumière ISO 105 B02: 6-7
Résistance au frottement ISO 105-X12:2001, (wet/dry) 4-5/4-5
Normes au feu BS EN 1021-2 Match, BS EN 1021-1 Cigarette,
 BS 5 5852 Crib 5, BS 5852 ignition source 3,
 BS 5852 Part 1, NF D 60 013, UNI 9175 1IM,
 US Cal. Bull. 117-2013

Tissu Field2 - Tarif Groupe IV



Données techniques :

Composition 100% Trevira CS
Poids du tissu 321g/m2, 450g/lm
Résistance à l'abrasion 100,000 cykli Martindale, EN ISO 12947
Tenue à la lumière ISO 105 B02: 5-7
Normes au feu BS EN 1021-2 Match, BS EN 1021-1 Cigarette,
 BS 5 5852 Crib 5, DIN 4102 B1 FAR 25.853,
 UNI 9177 classe 1, US Cal. Bull. 117-2013

Plateau B01S - HPL



30 Blanc



08 Noir

Base B01S - métal



M015 Blanc
semi-mat RAL9010



M115 Noir
semi-mat RAL9005